

Ministero dello sviluppo economico



# LA TV STA CAMBIANDO, È IN ARRIVO L'ALTA QUALITÀ

## ATTUAZIONE PIANO NAZIONALE DI ASSEGNAZIONE FREQUENZE

**14**  
marzo 2022

A seguito della redistribuzione delle frequenze in programma nella nostra Regione, per continuare a vedere l'intera offerta televisiva dovremo effettuare la risintonizzazione dei nostri apparati televisivi.

Nella maggior parte dei casi la procedura di risintonizzazione avviene automaticamente; se invece il dispositivo (TV o decoder) fosse privo di tale funzionalità, sarà necessario risintonizzare i canali manualmente.

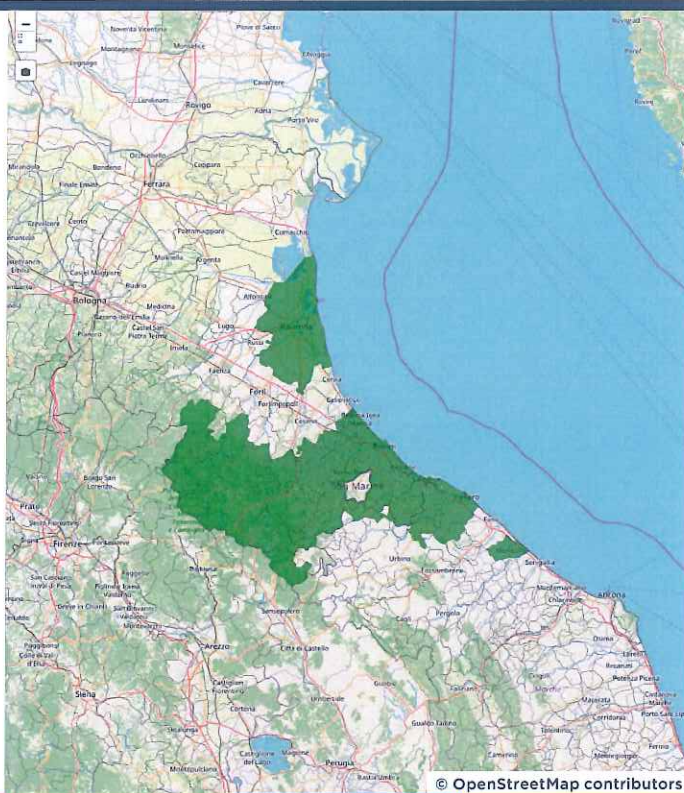
In generale, le operazioni di riorganizzazione delle frequenze non comportano la necessità di cambiare l'Apparato televisivo o l'Antenna, ma in caso di persistenti problemi di ricezione si consiglia di verificare il proprio impianto di antenna.

Inoltre, in tutta la regione dal giorno 2 marzo 2022, le trasmissioni di Rai 1, Rai 2, Rai 3, Rai News 24 e le programmazioni regionali si riceveranno su nuove frequenze.

Sarà necessario risintonizzare i televisori e i decoder per continuare a vedere i programmi RAI.

### COMUNI

- Bagno di Romagna
- Bellaria-Igea Marina
- Bertinoro
- Borghi
- Casteldelci
- Cattolica
- Cervia
- Cesena
- Cesenatico
- Civitella di Romagna
- Coriano
- Cotignola
- Forlì
- Forlimpopoli
- Galeata
- Gambettola
- Gatteo
- Gemmano
- Longiano
- Maiolo
- Mercato Saraceno
- Misano Adriatico
- Modigliana
- Mondaino
- Montecopiolo
- Montefiore Conca
- Montegridolfo
- Montescudo-Monte Colombo
- Montiano
- Morciano di Romagna
- Novafeltria
- Pennabilli
- Poggio Torriana
- Portico e San Benedetto
- Predappio
- Premilcuore
- Ravenna
- Riccione
- Rimini
- Rocca San Casciano
- Roncofreddo
- Russi
- Saludecio
- San Clemente
- San Giovanni in Marignano
- San Leo
- San Mauro Pascoli
- Sant'Agata Feltria
- Santa Sofia
- Santarcangelo di Romagna
- Sarsina
- Sassofeltrio
- Savignano sul Rubicone
- Sogliano al Rubicone
- Talamello
- Tredozio
- Verghereto
- Verucchio



© OpenStreetMap contributors

PER MAGGIORI INFORMAZIONI:  
[nuovatvdigitale.mise.gov.it](https://nuovatvdigitale.mise.gov.it)

Call center 06 87 800 262 | WhatsApp 340 1206348

(attivi dal lunedì al sabato dalle 9.00 alle 20.00)